

Kapitalmarktanalyse

Aktienmärkte



Stand: 05.04.2012

Aktienmärkte Überblick

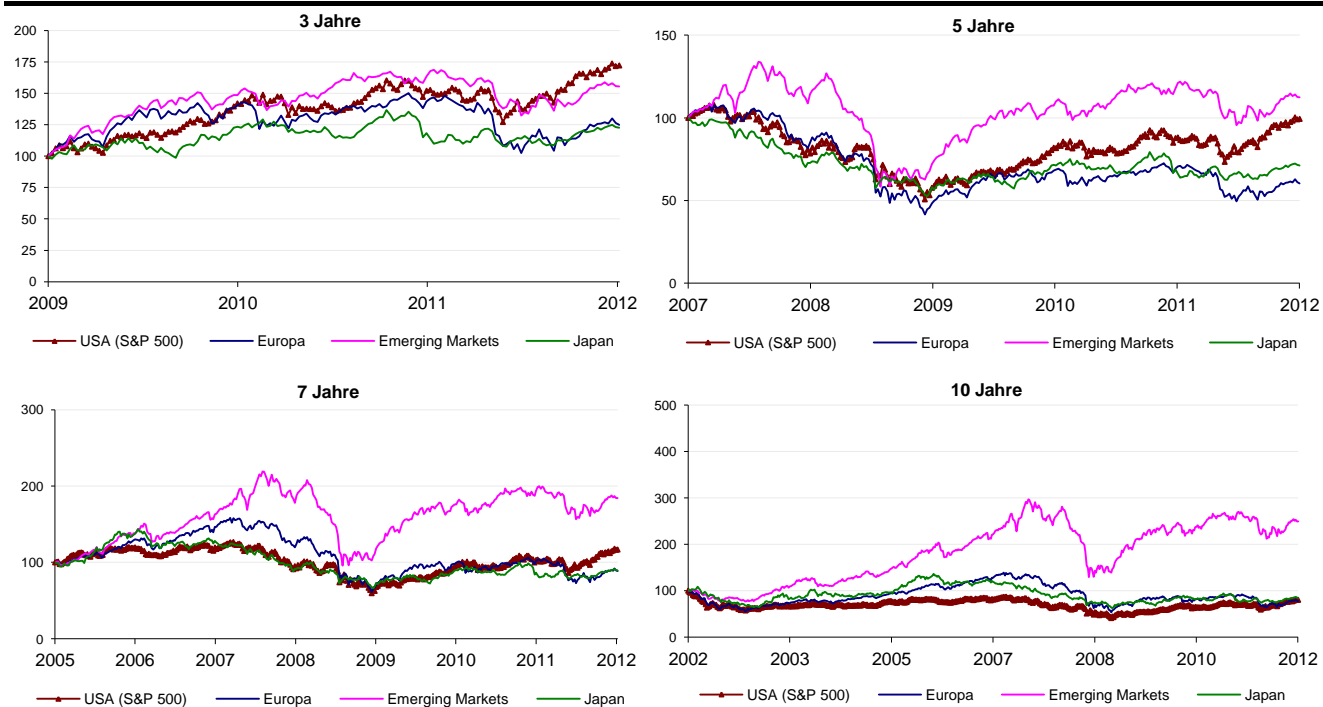
	aktuell	-1 Tag	-1 Tag (%)	Ytd (%)	KGV	Geschätztes KGV*	Gewinnrendite	Volatilität 360 Tage
Europa (in EUR)								
DJ EURO STOXX (PI)	237	239	-0,84	5,14	16,5	10,19	6,06%	25,00
DJ EURO STOXX 50 (PI)	2374	2398	-1,03	2,47	15,4	9,31	6,49%	26,57
DJ STOXX 50 (PI)	2413	2428	-0,61	1,82	11,1	9,80	8,99%	19,39
DJ STOXX Mid 200 (PI)	260	261	-0,46	9,98	21,2	12,37	4,71%	22,11
DAX	6723	6784	-0,90	13,98	13,9	10,50	7,19%	26,48
MDAX	10538	10515	0,21	18,43	15,5	12,53	6,47%	26,28
TecDAX	594	599	-0,77	14,06	14,9	10,64	6,73%	25,68
VDAX	25,13	24,39	3,03	-17,31	10,9	n.v.	9,18%	99,52
FTSE 100	5681	5704	-0,40	1,95	10,9	10,12	9,18%	19,80
Swiss Market Index (SMI)	6148	6167	-0,30	3,57	16,7	12,34	5,99%	18,88
USA (in USD)								
Dow Jones Industrial Average	13075	13200	-0,95	7,02	13,5	12,54	7,43%	18,79
S&P 500	1399	1413	-1,02	11,24	14,5	13,41	6,91%	20,79
Russell 2000	820	835	-1,73	10,72	31,9	19,91	3,13%	29,60
Nasdaq Composite	3068	3114	-1,46	17,77	25,0	16,4	4,00%	22,60
Osteuropa								
Russian Trading Index (USD)	1623	1632	-0,57	17,44	5,6	5,79	17,76%	30,36
Warsaw Stock Exchange TR (USD)	40611	40754	-0,35	8,02	9,1	10,04	10,94%	20,35
Budapest Stock Exchange (Ung. Forint)	18185	18177	0,05	7,13	11,7	9,03	8,58%	26,62
Asien (in Landeswährung)								
TOPIX (Japan)	833	835	-0,33	14,27	30,4	14,41	3,29%	14,18
Hang Seng (Hong Kong)	20593	20791	-0,95	11,71	9,7	10,40	10,27%	16,95
Hang Seng China	10745	10859	-1,06	8,14	9,0	8,12	11,07%	23,73
KOSPI (Korea)	2029	2019	0,50	11,12	21,8	10,13	4,58%	13,56
SET (Thailand)	1182	1198	-1,31	15,32	15,6	12,58	6,39%	12,86
Nifty (Indien)	5323	5359	-0,66	15,11	15,7	13,16	6,38%	19,23
JCI (Indonesien)	4166	4134	0,78	9,01	21,6	14,30	4,62%	13,61
TWSE (Taiwan)	7640	7761	-1,56	8,03	19,8	14,79	5,06%	15,99
Lateinamerika								
Mexiko (Bolsa) (Mex. Peso)	39399	39925	-1,32	6,26	19,6	15,12	5,11%	12,74
Brasilien (Bovespa) (Bras. Real)	63529	64284	-1,18	11,94	18,1	11,67	5,53%	18,44
Argentinien (Merzal) (Arg. Peso)	2557	2606	-1,84	3,85	negativ	6,27		23,74

Allen Angaben beziehen sich auf die Preisentwicklung (Entwicklung der Index-Stände)

*Schätzung 12 Monate

PI: Preisindex.

Historische Entwicklung



Aktienmärkte Marktentwicklung

Europa (EUR)	aktuell	Vortag	-1 Tag (%)	Mtd (%)	-1 Mt (%)	Ytd (%)	-1 Jahr (%)	Hoch*	Tief*	-5 Yr (%)
DJ EURO STOXX (PI)	237	239	-0,84	-3,97	-4,93	5,14	-17,74	295	195	-43
DJ EURO STOXX 50 (PI)	2374	2398	-1,03	-4,18	-6,17	2,47	-19,56	3030	1936	-44
DJ STOXX 50 (PI)	2413	2428	-0,61	-1,87	-3,24	1,82	-8,14	2675	1984	-36
DJ STOXX Mid 200 (PI)	260	261	-0,46	-2,55	-1,88	9,98	-10,07	292	210	26
DAX	6723	6784	-0,90	-3,22	-2,09	13,98	-6,30	7600	4966	-5
VDAX	25,13	24,39	3,03	19,92	10,47	-17,31	34,63	55	16	68
FTSE 100	5681	5704	-0,40	-1,52	-3,30	1,95	-5,43	6104	4791	-11
Swiss Market Index (SMI)	6148	6167	-0,30	-1,40	-0,09	3,57	-4,39	6605	4695	-32
USA (in USD)										
Dow Jones Industrial Average	13075	13200	-0,95	-1,04	0,86	7,02	5,49	13297	10404	4
S&P 500	1399	1413	-1,02	-0,68	2,54	11,24	4,98	1422	1075	-3
Russell 2000	820	835	-1,73	-1,19	2,08	10,72	-3,86	869	602	1
Nasdaq 100 Stock Index	3068	3114	-1,46	-0,76	3,99	17,77	9,92	3134	2299	24
Osteuropa										
Russian Trading Index (USD)	1623	1632	-0,57	-0,90	-7,38	17,44	-22,30	2134	1200	-16
Warsaw Stock Ex. TR (USD)	40611	40754	-0,35	-1,59	-1,15	8,02	-18,28	50502	35349	-30
Budapest Stock Ex. (Ung.Frnt)	18185	18177	0,05	-2,42	-4,32	7,13	-22,92	24531	14623	-24
Asien (in Landeswährung)										
TOPIX (Japan)	833	835	-0,33	-2,55	-0,03	14,27	-1,72	879	704	-52
Hang Seng (Hong Kong)	20593	20791	-0,95	0,18	-4,50	11,71	-14,73	24469	16170	2
Hang Seng China	10745	10859	-1,06	0,98	-8,47	8,14	-20,92	13771	8059	9
KOSPI (Korea)	2029	2019	0,50	0,73	0,63	11,12	-4,77	2231	1644	37
SET (Thailand)	1182	1198	-1,31	-1,20	2,11	15,32	9,88	1214	844	71
Nifty (Indien)	5323	5359	-0,66	0,52	0,81	15,11	-9,93	5944	4531	42
JCI (Indonesien)	4166	4134	0,78	1,09	4,55	9,01	13,03	4233	3218	120
TWSE (Taiwan)	7640	7761	-1,56	-3,70	-5,85	8,03	-12,24	9100	6609	-5
Lateinamerika										
Mexiko (Bolsa) (Mex. Peso)	39399	39925	-1,32	-0,31	3,26	6,26	4,14	39964	31562	34
Brasilien (Bovespa) (Br. Real)	63529	64284	-1,18	-1,52	-5,13	11,94	-9,03	70108	47793	36
Argentinien (Merval) (A. Peso)	2557	2606	-1,84	-4,71	-4,95	3,85	-27,16	3541	2212	20

*Zeitraum: Ein Jahr

Aktienmärkte Bewertungskennziffern

	KGV	Gewinnrendite	Geschätztes KGV	Geschätzte Gewinnrendite	Kurs/Buchwert-Verhältnis	Kurs/Cash Flow-Verhältnis	Dividendenrendite
Europa							
DJ EURO STOXX (PI)	16,50	6,06%	10,19	9,81%	1,11	6,50	4,40
DJ EURO STOXX 50 (PI)	15,40	6,49%	9,31	10,74%	1,05	4,93	5,08
DJ STOXX 50 (PI)	11,13	8,99%	9,80	10,20%	1,51	6,52	4,35
DJ STOXX Mid 200 (PI)	21,23	4,71%	12,37	8,08%	1,45	8,64	3,31
DAX	13,90	7,19%	10,50	9,52%	1,33	#N/A N/A	3,72
FTSE 100	10,89	9,18%	10,12	9,88%	1,65	6,48	3,88
Swiss Market Index (SMI)	16,68	5,99%	12,34	8,10%	2,10	9,58	2,52
USA							
Dow Jones Industrial Average	13,46	7,43%	12,54	7,97%	2,83	8,14	2,51
S&P 500	14,46	6,91%	13,41	7,45%	2,28	7,96	1,99
Russell 2000	31,94	3,13%	19,91	5,02%	1,92	12,41	1,55
Nasdaq Composite	25,03		16,38	6,10%	3,00	11,52	1,00
Osteuropa							
Russian Trading Index	5,63	17,76%	5,79	17,27%	0,97	3,82	2,31
Warsaw Stock Exchange TR	9,14	10,94%	10,04	9,96%	0,66	7,92	4,03
Budapest Stock Exchange	11,66	8,58%	9,03	11,08%	0,99	3,37	2,38
Asien							
TOPIX (Japan)	30,41	3,29%	14,41	6,94%	1,02	5,62	2,14
Hang Seng (Hong Kong)	9,74	10,27%	10,40	9,62%	1,44	9,98	3,34
Hang Seng China	9,04	11,07%	8,12	12,31%	1,50	15,91	3,02
KOSPI (Korea)	21,84	4,58%	10,13	9,87%	1,24	14,33	1,18
SET (Thailand)	15,65	6,39%	12,58	7,95%	2,09	7,04	3,84
Nifty (Indien)	15,67	6,38%	13,16	7,60%	2,66	15,16	1,45
JCI (Indonesien)	21,63	4,62%	14,30	6,99%	1,26	14,48	1,84
TWSE (Taiwan)	19,75	5,06%	14,79	6,76%	0,35	12,87	4,35
Lateinamerika							
S&P Latin America Index	14,83	6,74%	12,14	8,24%	2,15	12,14	3,26
Mexiko (Bolsa)	19,55	5,11%	15,12	6,61%	2,68	10,24	1,42
Brasilien (Bovespa)	18,10	5,53%	11,67	8,57%	1,48	13,72	3,69
Argentinien (Merval)	negativ		6,27	15,94%	#N/A N/A	7,33	4,50

Aktienmärkte Volatilitäten

05.04.2012	Volatilität 30 Tage	Volatilität 90 Tage	Volatilität 360 Tage
Europa			
DJ EURO STOXX (PI)	20,05	19,60	25,00
DJ EURO STOXX 50 (PI)	20,17	20,41	26,57
DJ STOXX 50 (PI)	14,96	13,70	19,39
DJ STOXX Mid 200 (PI)	19,37	17,71	22,11
DAX	21,29	20,38	26,48
FTSE 100	14,79	15,15	19,80
Swiss Market Index (SMI)	11,82	11,31	18,88
USA			
Dow Jones Industrial Average	10,22	13,24	18,79
S&P 500	11,36	14,31	20,79
Russell 2000	18,21	22,00	29,60
Nasdaq Composite	12,95	15,62	22,60
Osteuropa			
Russian Trading Index	31,25	28,66	30,36
Warsaw Stock Exchange TR	13,98	14,59	20,35
Budapest Stock Exchange	14,98	23,07	26,62
Asien			
TOPIX (Japan)	14,96	14,79	14,18
Hang Seng (Hong Kong)	16,28	20,25	16,95
Hang Seng China	21,74	27,74	23,73
KOSPI (Korea)	13,15	18,31	13,56
SET (Thailand)	13,96	12,64	12,86
Lateinamerika			
S&P Latin America Index	21,17	20,59	19,06
Mexiko (Bolsa)	11,54	14,50	12,74
Brasilien (Bovespa)	20,16	20,33	18,44
Argentinien (Merval)	26,27	27,53	23,74

Aktienmärkte historische KGVs (4 Jahre)

	aktuell	Max	Min
Europa			
DJ EURO STOXX (PI)	17	37	negativ
DJ EURO STOXX 50 (PI)	15	21	negativ
DJ STOXX 50 (PI)	11	21	negativ
DJ STOXX Mid 200 (PI)	21	319	negativ
DAX	14	45	negativ
FTSE 100	11	95	negativ
Swiss Market Index (SMI)	17	74	negativ
USA			
Dow Jones Industrial Average	13,46	21,04	negativ
S&P 500	14,46	24,22	negativ
Russell 2000	31,94	446,37	23,86
Nasdaq Composite	25,03	27,58	13,37
Osteuropa			
Russian Trading Index	5,63	negativ	negativ
Warsaw Stock Exchange TR	9,14	negativ	negativ
Budapest Stock Exchange	11,66	negativ	negativ
Asien			
TOPIX (Japan)	30,41	36,26	negativ
Hang Seng (Hong Kong)	9,74	24,18	negativ
Hang Seng China	9,04	21,72	negativ
KOSPI (Korea)	21,84	36,35	8,60
SET (Thailand)	15,65	28,79	negativ
Lateinamerika			
S&P Latin America Index	14,83	negativ	negativ
Mexiko (Bolsa)	19,55	20,28	negativ
Brasilien (Bovespa)	18,10	28,71	negativ
Argentinien (Merval)	negativ	negativ	negativ

Korrelationsmatrix (Untersuchungszeitraum 10 Jahre)

	Welt	USA	Europa	Japan	Emerging Markets	Pazifik	Rohstoffe (CRB)
Welt		0,96	0,92	0,63	0,69	0,73	0,37
USA	0,96		0,80	0,52	0,54	0,60	0,31
Europa	0,92	0,80		0,53	0,75	0,63	0,83
Japan	0,63	0,52	0,53		0,54	0,94	0,80
Emerging Markets	0,69	0,54	0,75	0,54		0,64	0,84
Pazifik	0,73	0,60	0,63	0,94	0,64		0,83
Rohstoffe (CRB)	0,37	0,31	0,83	0,80	0,84	0,83	

Korrelationsmatrix (Untersuchungszeitraum 5 Jahre)

	Welt	USA	Europa	Japan	Emerging Markets	Latein-amerika	China	Asien	Pazifik	Rohstoffe (CRB)
Welt		0,95	0,92	0,68	0,75	0,84	0,65	0,73	0,77	0,47
USA	0,95		0,79	0,57	0,60	0,74	0,54	0,62	0,65	0,41
Europa	0,92	0,79		0,58	0,81	0,86	0,61	0,70	0,68	0,46
Japan	0,68	0,57	0,58		0,53	0,50	0,59	0,66	0,93	0,24
Emerging Markets	0,75	0,60	0,81	0,53		0,88	0,80	0,88	0,64	0,45
Lateinamerika	0,84	0,74	0,86	0,50	0,88		0,68	0,76	0,62	0,56
China	0,65	0,54	0,61	0,59	0,80	0,68		0,90	0,71	0,33
Asien	0,73	0,62	0,70	0,66	0,88	0,76	0,90		0,76	0,39
Pazifik	0,77	0,65	0,68	0,93	0,64	0,62	0,71	0,76		0,34
Rohstoffe (CRB)	0,47	0,41	0,46	0,24	0,45	0,56	0,33	0,39	0,34	

Korrelationsmatrix (Untersuchungszeitraum 3 Jahre)

	Welt	USA	Europa	Japan	Emerging Markets	Latein-amerika	China	Asien	Pazifik	Rohstoffe (CRB)
Welt		0,95	0,90	0,56	0,73	0,82	0,70	0,74	0,75	0,59
USA	0,95		0,76	0,46	0,58	0,73	0,62	0,64	0,63	0,58
Europa	0,90	0,76		0,38	0,79	0,80	0,59	0,65	0,59	0,48
Japan	0,56	0,46	0,38		0,35	0,32	0,54	0,58	0,92	0,23
Emerging Markets	0,73	0,58	0,79	0,35		0,85	0,78	0,84	0,57	0,51
Lateinamerika	0,82	0,73	0,80	0,32	0,85		0,75	0,78	0,56	0,63
China	0,70	0,62	0,59	0,54	0,78	0,75		0,91	0,73	0,51
Asien	0,74	0,64	0,65	0,58	0,84	0,78	0,91		0,76	0,53
Pazifik	0,75	0,63	0,59	0,92	0,57	0,56	0,73	0,76		0,42
Rohstoffe (CRB)	0,59	0,58	0,48	0,23	0,51	0,63	0,51	0,53	0,42	