

Kapitalmarktanalyse

Länderfokus: China

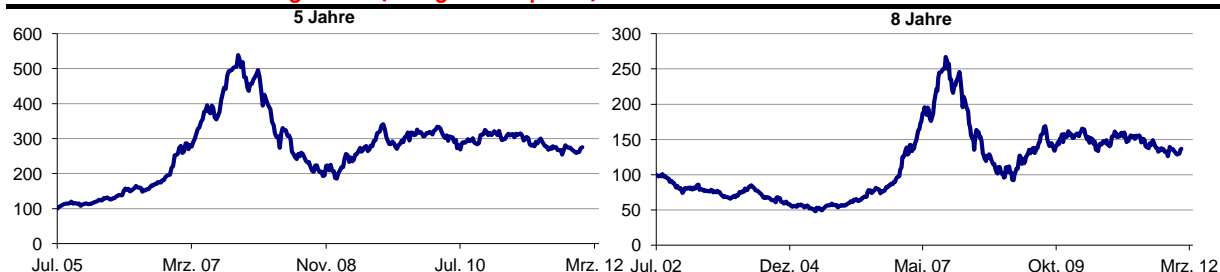


Stan 05.04.2012

Aktienindices

	aktuell	-1 Tag	1 Tag(%)	- 1 Jahr	-1 Jahr (%)	- 3 Jahre (%)	-5 Jahre (%)	Gesch. KGV	Gesch. Gewinnrendite	
China SE Shanghai Composite	2302,24	▲	2262,79	1,74%	2967,41	-22,42%	-5,07%	-29,22%	9,73	10,28%
China SE Shanghai A	2411,34	▲	2370,07	1,74%	3107,15	-22,39%	-5,28%	-29,47%	9,72	10,29%
China SE Shenzhen Composite	919,42	▲	891,84	3,09%	1266,55	-27,41%	14,20%	8,85%	15,49	6,45%
China SE Shenzhen A	961,18	▲	932,23	3,11%	1325,37	-27,48%	13,40%	8,99%	15,71	6,37%
Hang Seng China	10744,91	▼	10859,49	-1,06%	13586,70	-20,92%	25,31%	8,98%	8,12	12,31%

Historische Wertentwicklung Aktien (Shanghai Composite)



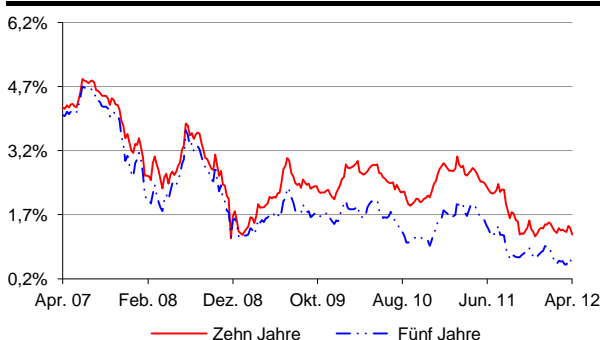
Staatsanleihen (Hong Kong)

	aktuell	-1 Tag	-1 Tag(BP)	-1 Yr	-5 Yr	
1 Jahr	0,15%	0,15%	0,0	0,27%	3,73%	
3 Jahre	0,37%	▲	0,34%	3,0	1,14%	3,87%
5 Jahre	0,61%	▲	0,59%	2,3	1,88%	4,01%
10 Jahre	1,33%	▲	1,29%	3,9	2,69%	4,18%
20 Jahre	3,61%	▲	3,56%	4,7	4,14%	4,30%

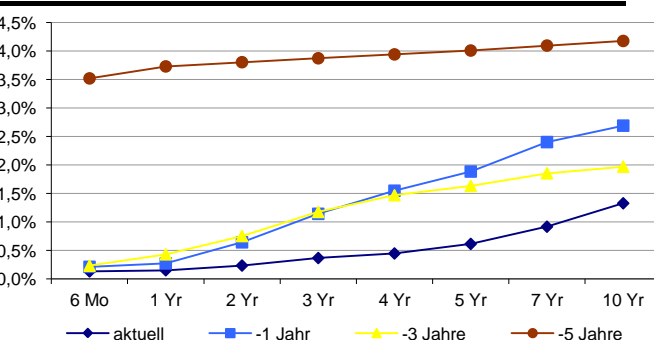
MSCI China, historische Entwicklung



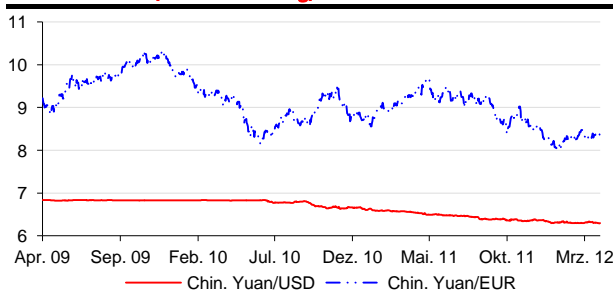
Staatsanleihen, historisch



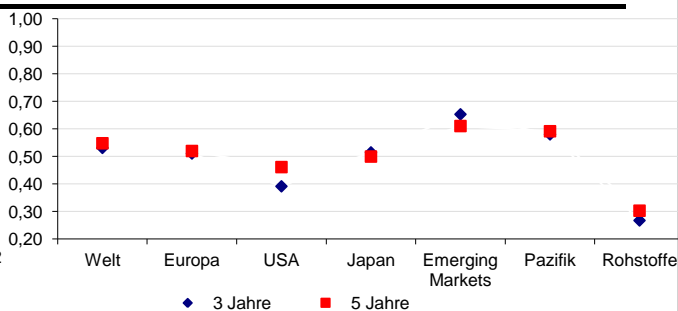
Zinsstrukturkurven



Wechselkurse (Preisnotierung)



Korrelation mit anderen Märkten



Makroökonomische Kennziffern

	aktuell*	2005	2004	2003
Inflation (CPI)	3,20%	-0,40%	-0,30%	1,50%
BSP-Wachstumsrate	8,90%	8,10%	7,00%	8,00%
Arbeitslosenquote	4,10%	4,00%	3,60%	3,10%

*Bei Inflation und BSP-Wachstumsrate:
Zeitraum 12 Monate rückwirkend vom aktuellen Datum

Quelle: BCA Investment Research.

