

# Kapitalmarktanalyse

## Länderfokus: Japan

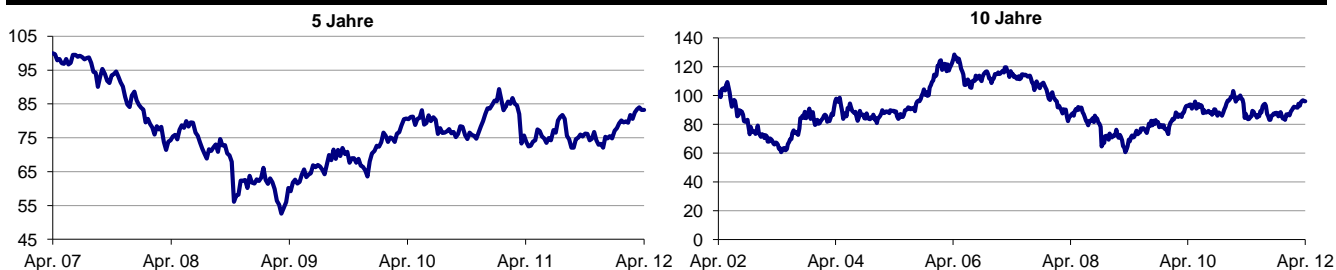


Stand: 05.04.2012

### Aktienindices

	aktuell	-1 Tag	-1 Tag(%)	- 1 Jahr	-1 Jahr (%)	-3 Jahre (%)	-5 Jahre (%)	Gesch. KGV	Gesch. Gewinnrendite
Nikkei 225	9767,61 ▼	9819,99	-0,53%	9615,55	1,58%	11,63%	-44,16%	15,34	6,52%
Topix	832,57 ▼	835,36	-0,33%	847,16	-1,72%	0,15%	-51,62%	14,41	6,94%
Nikkei 500	1078,99 ▲	1078,11	0,08%	1080,42	-0,13%	8,53%	-31,51%	negativ	
Topix 500	649,52 ▼	651,59	-0,32%	667,21	-2,65%	-1,32%	-52,64%	14,67	6,82%
Topix Small Cap	965,95 ▼	970,87	-0,51%	891,05	8,41%	16,78%	-39,06%	12,20	8,19%
TSE2 Topix 2nd Section	2414,52 ▼	2425,21	-0,44%	2258,67	6,90%	30,89%	-42,00%	11,80	8,48%

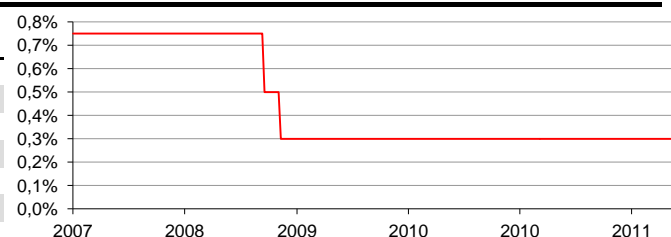
### Historische Wertentwicklung Aktien (Nikkei 225)



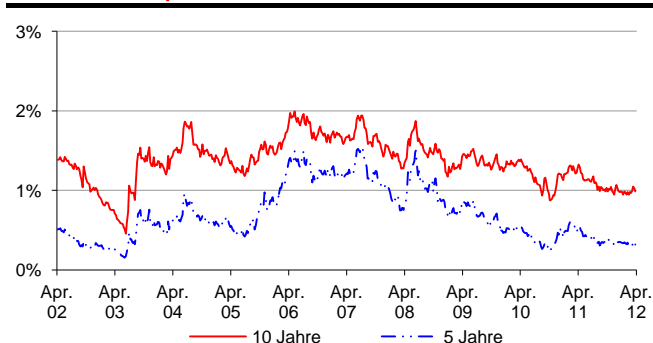
### Staatsanleihen

	aktuell	-1 Tag	-1 Tag(BP)	-1 Yr	-5 Yr
Leitzins	0,30%	0,30%	0	0,30%	0,75%
1 Jahr	0,10% ▼	0,11%	-0,3	0,16%	0,63%
3 Jahre	0,16% ▼	0,16%	-0,4	0,28%	0,93%
5 Jahre	0,33% ▼	0,34%	-1,3	0,52%	1,22%
10 Jahre	1,00% ▼	1,03%	-2,4	1,28%	1,68%
20 Jahre	1,78% ▼	1,80%	-2,2	2,07%	2,14%

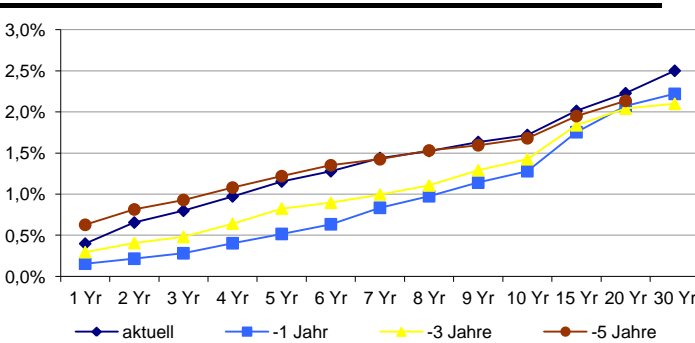
### Leitzins, historisch



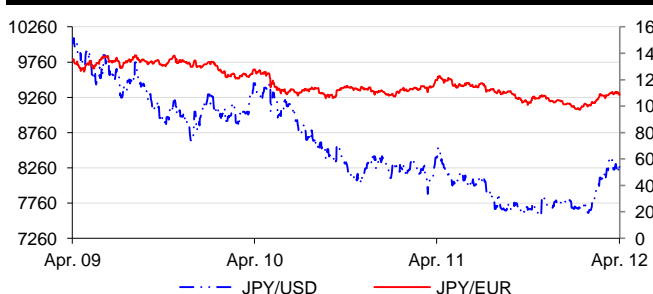
### Staatsanleihen, historisch



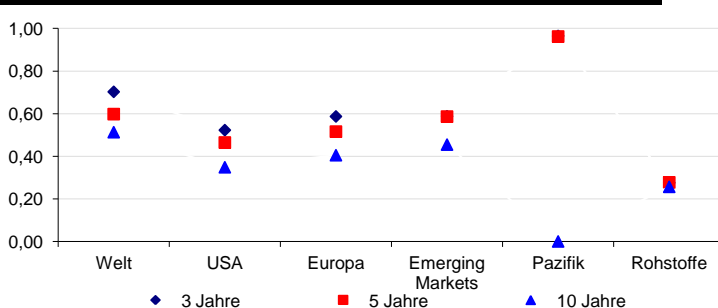
### Zinsstrukturkurven



### Wechselkurse (Preisnotierung)



### Korrelation mit anderen Märkten



### Makroökonomische Kennziffern

	aktuell*	2005	2004	2003
Inflation (CPI)	0,30%	-0,30%	-1,20%	-0,20%
BSP-Wachstumsrate	-0,75%	0,28%	2,78%	1,40%
Arbeitslosenquote	4,50%	4,40%	4,50%	4,90%

\*Bei Inflation und BSP-Wachstumsrate:  
Zeitraum 12 Monate rückwirkend vom aktuellen Datum

Quelle: BCA Investment Research.

